



# วิทยุขอตัดไฟ

ส่งทางสารบรรณอิเล็กทรอนิกส์

วันที่ ๑๗ มิ.ย. ๒๕๖๔  
Switching Deadline

การไฟฟ้าส่วนภูมิภาค

PROVINCIAL ELECTRICITY AUTHORITY

เลขที่ ก.๓.สค.(ปบ.) ๓๐๕๒ / ๒๕๖๔

ชื่อผู้รับ นายภักตพงษ์ วงษ์พันธ์หา

ชื่อผู้ส่ง นายสมพงษ์ ไหลงวม

วันที่ ๑๗ มิ.ย. ๒๕๖๔

ตำแหน่ง อก.ปบ.(ก๓)

ตำแหน่ง ผจก.กฟจ.สค.ชั้น๑

๒๒ มิ.ย. ๖๔

ด้วยการไฟฟ้า กฟจ.สค.ชั้น๑ จะขอตัดไฟเพื่อปฏิบัติงาน รีดลอนเสาแรงสูงหักชำรุด ตามแผนผังสังเขปแนบ  
จำนวน ๒ แผ่น ดังนี้

ที่	ฟีดเดอร์	วัน/เดือน/ปี	ตั้งแต่เวลา	ถึงเวลา	ลักษณะงานที่ปฏิบัติ และบริเวณที่ปฏิบัติงาน	จาก	ถึง	ผู้ควบคุมงาน
๑	EKB๐๖	๒๕ มิ.ย. ๖๔	๐๙.๐๐ น.	๑๒.๐๐ น.	รีดลอนเสาแรงสูงหักชำรุด บริเวณ บึง ปศท. แนวถนน เอกชัย	EKB๐S-๐๑	Dis ติดตั้ง ชั่วคราวปาก ช.วัดบ้านหอม	นายสุรพันธ์ คำอุดม โทร.๐๘๗-๔๐๐๖๑๐๓

พื้นที่ที่มีผู้ใช้ไฟได้รับผลกระทบ(ไฟดับ).....

ผู้ประสานงานการตัดไฟ ชื่อ นายอำนาจ เทียนทอง ตำแหน่ง ทผ.ปบ. โทร ๐๘๑-๙๙๕๕๒๑๑

พื้นที่ที่ขอตัดไฟปฏิบัติงานมีสายเคเบิ้ลใยแก้วนำแสงของ กฟผ.(หากมีโอกาสชำรุด ผศส.กรส.(ก.๓) จะไปตรวจสอบก่อนปฏิบัติงาน)

๑.  มีสายเคเบิ้ลใยแก้วนำแสง ๑.๑  มีโอกาสชำรุด ๑.๒  ไม่มีโอกาสชำรุด  
๒.  ไม่มีสายเคเบิ้ลใยแก้วนำแสง

ลงชื่อ 

(นายสมพงษ์ ไหลงวม)

ตำแหน่ง ผจก.กฟจ.สค.ชั้น๑

สำหรับแผนกควบคุมการจ่ายไฟ (ผคพ.) กฟผ.๓

เรียน อก.ปบ.(ก.๓)

ผคพ. พิจารณาแล้วเห็นควร

อนุมัติให้ตัดไฟตามคำขอชื่อ ..... ฟีดเดอร์ EKB๐๖ จาก EKB๐VB-๐๗ ถึง Dis บึงหนองบัวนาเวศ

ในวันที่ ๒๒ มิ.ย. ๖๔ ตั้งแต่เวลา ๐๙.๐๐ น. ถึง ๑๒.๐๐ น. ตามใบสั่งทำสวิตซ์ชิงเลขที่ ๒๖๖

อนุมัติให้ตัดไฟตามคำขอชื่อ ..... ฟีดเดอร์ ..... จาก ..... ถึง .....

ในวันที่ ..... ตั้งแต่เวลา ..... น. ถึง ..... น. ตามใบสั่งทำสวิตซ์ชิงเลขที่ .....

อนุมัติให้ตัดไฟตามคำขอชื่อ ..... ฟีดเดอร์ ..... จาก ..... ถึง .....

ในวันที่ ..... ตั้งแต่เวลา ..... น. ถึง ..... น. ตามใบสั่งทำสวิตซ์ชิงเลขที่ .....

อนุมัติให้ตัดไฟตามคำขอชื่อ ..... ฟีดเดอร์ ..... จาก ..... ถึง .....

ในวันที่ ..... ตั้งแต่เวลา ..... น. ถึง ..... น. ตามใบสั่งทำสวิตซ์ชิงเลขที่ .....

อนุมัติให้ตัดไฟตามคำขอชื่อ ..... ฟีดเดอร์ ..... จาก ..... ถึง .....

ในวันที่ ..... ตั้งแต่เวลา ..... น. ถึง ..... น. ตามใบสั่งทำสวิตซ์ชิงเลขที่ .....

พนักงานศูนย์ฯ นาย ภักตพงษ์ วงษ์พันธ์หา ประสานงานการขอตัดไฟกับ อ.อ.อำนาจ เทียนทอง

๑๙ มิ.ย. ๖๔

นายสมพงษ์ ไหลงวม  
(๑๐๘ นายสมพงษ์ ไหลงวม)  
๒๒ มิ.ย. ๒๕๖๔

สำหรับผู้อนุมัติ

ที่ ก.๓ กปบ.(คฟ.)

เรียน ผจก. กฟผ. ลจ.

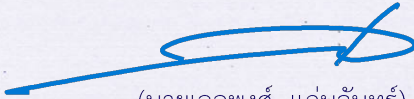
อนุมัติ และแจ้ง จป. เพื่อตรวจสอบความปลอดภัย  
พร้อมทั้งลงข้อมูลแจ้งแผนดับเพลิงใน [www.pea.co.th](http://www.pea.co.th)

ขั้นตอนการสวิชชิง..... ๒ .....แผ่น

แผนผังแนบ..... ๒ .....แผ่น

ผจพ..... (สถานี.....)

เพื่อทราบ และจัดพนักงานเข้าปฏิบัติงานร่วมกับศูนย์ฯ นครปฐม  
ตั้งแต่วันที่..... น. เป็นต้นไป จนกว่างานจะแล้วเสร็จ



(นายเลอพงศ์ แก่นจันทร์)

รก.ปบ.(ก3) ปฏิบัติงานแทน อก.ปบ.(ก3)

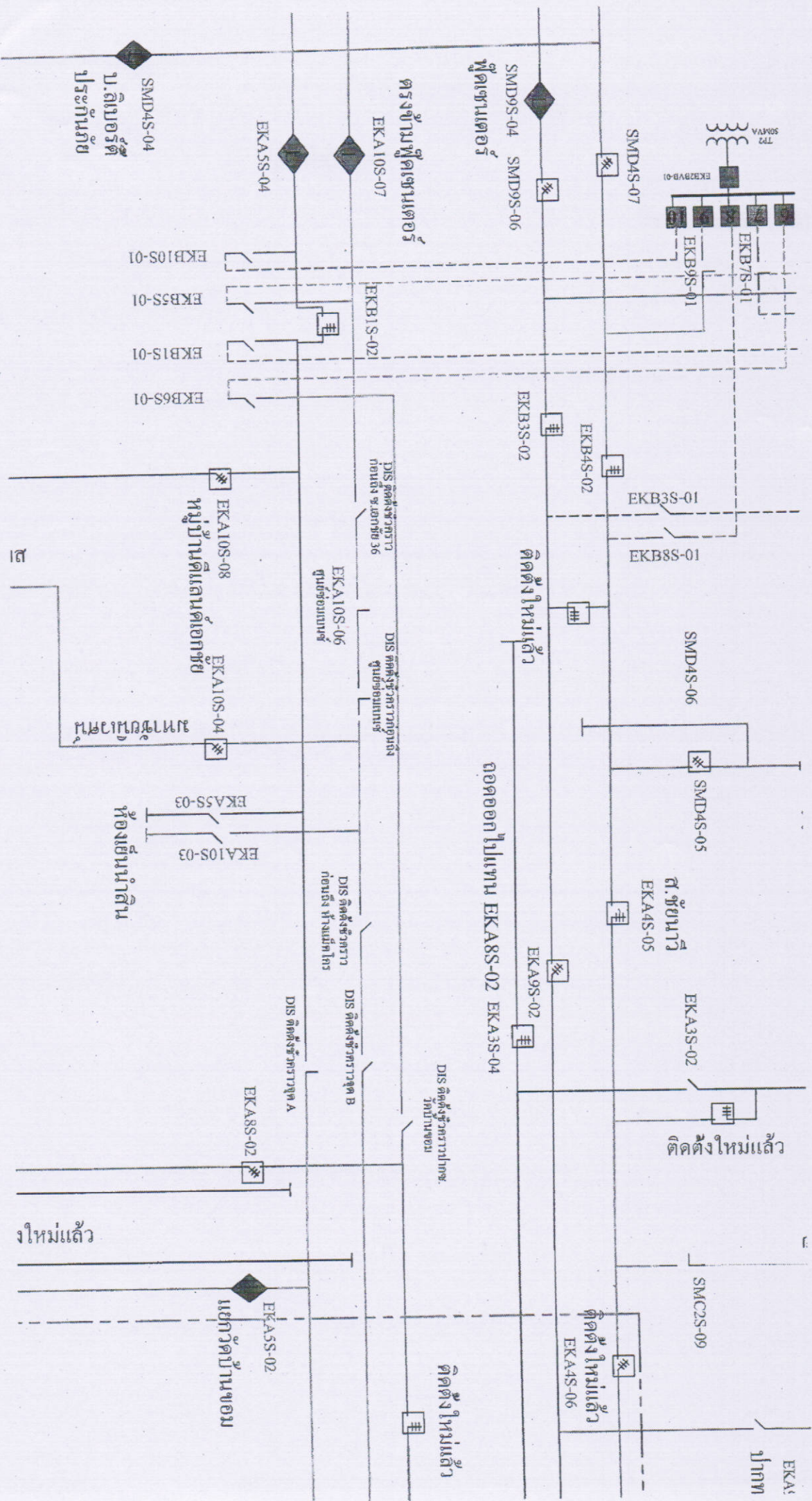
## ใบสั่งทำสวิตชิง

1. สถานที่ทำงาน	บริเวณ ปีม ๒๓๓. แนวถนนเอกชัย										
2. กำหนดวันที่ทำงาน	24 มิ.ย. 64	เวลา	09.00	น. ถึง	24 มิ.ย. 64	เวลา	12.00	น.			
3. ผู้ขอทำงาน	สค.	งานที่ทำ	รีดถอนเสา			ตามใบขอปฏิบัติงาน	838/2564				
4. เตรียมการสวิตชิงโดย	นายเพชรรัตน์ ชินะ					วันที่	20 มิถุนายน 2564				
5. ตรวจสอบสวิตชิงโดย						วันที่	20 มิถุนายน 2564				
6. อนุมัติสวิตชิงโดย						วันที่	20 มิถุนายน 2564				
7. สั่งทำสวิตชิงโดย						1. นายเพชรรัตน์, นายพิชชา, นายณัฐกาญจน์, นายสามารถ			(กะ1 00.00 น. - 08.00 น.)		
						2. นายสถาพร, นายมงคล, นายศักดิ์สิทธิ์, นายอมร			(กะ2 08.00 น. - 16.00 น.)		
	3. นายศุภสวัสดิ์, นายกฤษณะศักดิ์, นายขุนทอง, นายสุธี, นายพนิต			(กะ3 16.00 น. - 24.00 น.)							

ที่	รหัสอุปกรณ์	สภาพอุปกรณ์ ปกติก่อน ดำเนินการ	ดำเนินการ	เวลา	ผู้ดำเนินการ	ผู้สั่งการ	หมายเหตุ
1	ตรวจสอบสถานะอุปกรณ์ก่อนทำการ Switching						
2	ย้ายโหลด วงจร EKB06 ไปรับไฟจาก วงจร EKA08						
3	EKA-TP2	"OLTC" Auto	"OLTC" Manual		EKA		- 9 MW
4	EKA08VB-01	"On" Auto Reclose	"Off" Auto Reclose		EKA		- 0.5 MW
5	EKB-TP2	"OLTC" Auto	"OLTC" Manual		EKB		- 12.5 MW
6	EKB06VB-01	"On" Auto Reclose	"Off" Auto Reclose		EKB		- 3 MW
7	EKA08S-02	ปลด, ล็อคคาน	สับ		สค.		SF6 ปากช. วัตบ้านขอม
8	EKB06VB-01	สับ	ปลด		EKB		- -
9	EKB06S-01	สับ	ปลด		สค.		DIS POT HEAD F.6
10	EKA-TP2	"OLTC" Manual	"OLTC" Auto		EKA		- -
11	EKB-TP2	"OLTC" Manual	"OLTC" Auto		EKB		- -
12	เมื่อพร้อมดับไฟ เวลา 09.00 น.						
13	EKA10VB-01	"On" Auto Reclose	"Off" Auto Reclose		EKA		- -
14	EKB01VB-01	"On" Auto Reclose	"Off" Auto Reclose		EKB		- -
15	ดิสชั่วคราว วงจร EKB06	สับ	ปลด(ใช้โหลดบัสเตอร์)		สค.		DIS ปากซอยวัตบ้านขอม
16	EKA08VB-01	"Off" Auto Reclose	"On" Auto Reclose		EKA		- -
17	ปฏิบัติงานโดย Hotline กระเช้า 22 เควี (ไม่มี Test ไฟ Short Ground)						
	สิ้นสุด Switching ช่วงเช้า						
18	เมื่อปฏิบัติงานแล้วเสร็จ สามารถจ่ายไฟได้						
19	EKA-TP2	"OLTC" Auto	"OLTC" Manual		EKA		- -
20	EKA08VB-01	"On" Auto Reclose	"Off" Auto Reclose		EKA		- -
21	EKB-TP2	"OLTC" Auto	"OLTC" Manual		EKB		- -
22	ดิสชั่วคราว วงจร EKB06	ปลด	สับ		สค.		DIS ปากซอยวัตบ้านขอม

ที่	รหัสอุปกรณ์	สภาพอุปกรณ์ ปกติก่อน ดำเนินการ	ดำเนินการ	เวลา	ผู้ดำเนินการ	ผู้สั่งการ	หมายเหตุ
23	EKB06S-01	ปลด	สับ		สค		DIS POT HEAD F.6
24	EKB06VB-01	ปลด	สับ คง "Off" Auto Reclose		EKB		- -
25	EKA08S-02	สับ	ปลด, ล็อคคาน		สค.		SF6 ปากช. วัตบ้านขอม
26	EKA-TP2	"OLTC" Manual	"OLTC" Auto		EKA		- -
27	EKA08VB-01	"Off" Auto Reclose	"On" Auto Reclose		EKA		- -
28	EKA10VB-01	"Off" Auto Reclose	"On" Auto Reclose		EKA		- -
29	EKB-TP2	"OLTC" Manual	"OLTC" Auto		EKB		- -
30	EKB01VB-01	"Off" Auto Reclose	"On" Auto Reclose		EKB		- -
31	EKB06VB-01	"Off" Auto Reclose	"On" Auto Reclose		EKB		- -
	สิ้นสุด Switching ทั้งหมด						

การแก้ไขการต่อสายไฟที่ห้องควบคุมงาน



๒

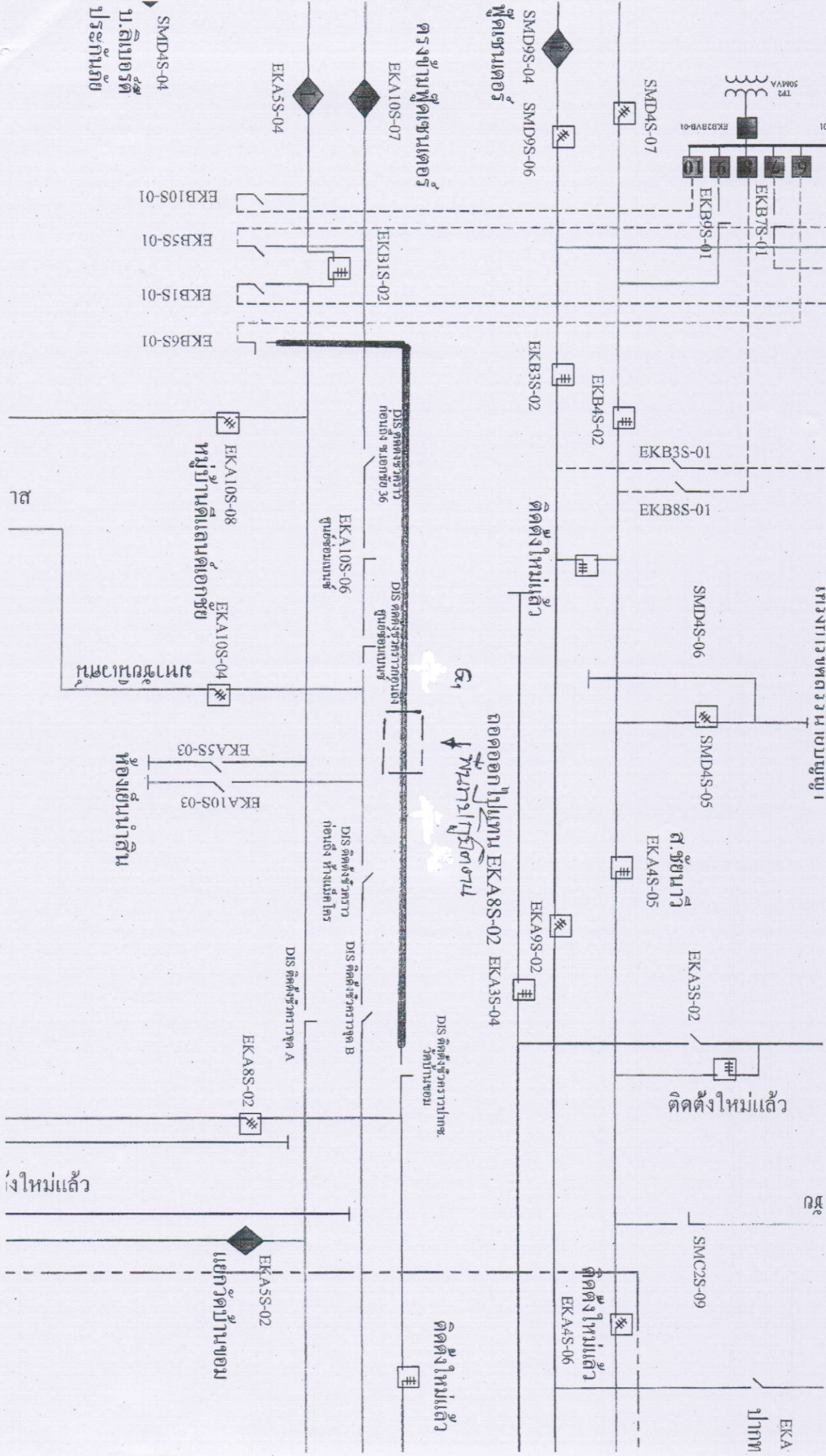
ไฟใหม่แล้ว

EKA1  
3กท

# โครงการภายในตอนที่ยังคงงาน

ปรับปรุงวงจรระบบบัญชี

๒๕



บ.ลิเบอร์ตี ประกันภัย

จุดตั้งใหม่แล้ว

จุดตั้งใหม่แล้ว